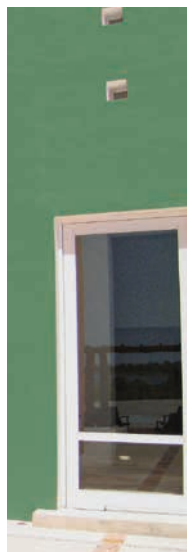
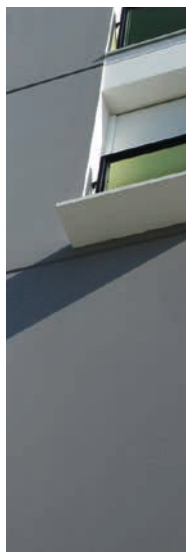


Exteriores COLOR GUIDE



3228
TELHA

E499
OCRE
MERIDA





A CIN procura constantemente soluções de pintura que respondam com eficácia às diferentes necessidades do mercado, que contribuam para a protecção do meio ambiente e valorização do património.

Este catálogo apresenta 165 cores para exterior que aliam a protecção à estética (cor, textura e brilho) dos edifícios.

São cores únicas e exclusivas da CIN que resultam de um rigoroso estudo de composição de corantes e pigmentos, realizado pelo Centro de Investigação e Desenvolvimento da CIN, com o objectivo de oferecer uma gama diversificada de cores de elevada resistência em exterior.

Todas as cores vêm dar resposta às múltiplas solicitações de escolha de cor, sejam elas de cariz moderno e vanguardista, de pendor mais histórico ou patrimonial, ou ainda de manutenção.

Representativas da paisagem arquitectónica ibérica, estas cores são fruto, em grande parte, de um vasto trabalho de pesquisa de cor que a CIN tem desenvolvido nos últimos vinte anos.





ESCOLHER COR PARA EXTERIOR

7 CONSELHOS A TER EM CONTA NA ESCOLHA DA COR



COMBINAÇÃO 60.30.10.

Uma combinação equilibrada de cor para exterior contém três cores principais em proporções diferentes. Opte por uma cor dominante que deve preencher 60% do espaço (ex: fachada). Uma outra cor secundária (30%) deve ocupar por exemplo, rodapés, molduras, socos ou cunhais. Com o peso de 10% de uma outra cor devem estar detalhes, como portas e janelas. Considere sempre esta regra de harmonia para seleccionar cor na medida certa.



O EFEITO DA LUZ.

No exterior as cores parecem por norma mais claras, por isso aconselhamos que escolha a cor final da sua fachada no local onde vai ser aplicada nas condições reais de luz e em vários momentos do dia (manhã, tarde e fim do dia) para testar todas as variações que podem ocorrer.



ORIENTAÇÃO DO EDIFÍCIO.

Ao escolher a cor da fachada tenha em consideração a orientação da casa. Por exemplo, quando as faces do edifício estão viradas a Sul as cores vão parecer mais quentes, quando viradas a Norte irão parecer mais frias.



ESPAÇO ENVOLVENTE.

Tenha em atenção o tipo de ambiente (urbano ou rural, moderno ou histórico...) onde a casa se insere, a sua arquitectura (tipologia e estilo de construção), bem como a natureza existente e a geografia (paisagem e clima). Pode preferir que a fachada se destaque das outras. No entanto, sugerimos que a selecção de cor fique em harmonia com o espaço que o rodeia.





REALÇAR MATERIAIS NOBRES.

Opte por cores que valorizem os materiais existentes na fachada, como o granito, calcário, mármore; que por norma não são pintados. O ideal será escolher um tom contrastante ao do material a destacar.



ESCONDER OBJECTOS.

Pode ocultar elementos que considere pouco harmoniosos, como caixas de contadores de água e electricidade, caleiras e condutores, pintando-os da mesma cor ou num tom similar à cor que rodeia o objecto.



TESTE DE COR.

A textura da superfície altera a aparência de cor devido aos efeitos de luz e de sombra, além de que pintar uma fachada é sempre um investimento superior ao da pintura de uma divisão interior. Por isso, recomendamos sempre a realização de um teste de cor antes da aplicação final.



OS BRANCOS

AS TONALIDADES DO BRANCO AJUDAM A AMPLIAR OS ESPAÇOS E MISTURAM A ELEGÂNCIA DO CLÁSSICO COM O CONTEMPORÂNEO.



E502 BRANCO INFINITO



0700 BRANCO NUVEM

OS BRANCOS



E502 BRANCO INFINITO



E503 BRANCO NATURAL



E124 BRANCO CANVAS



0707 BRANCO MARFIM



E504 BRANCO PAPIRO



0700 BRANCO NUVEM



E506 BRANCO TAJ MAHAL



E505 BRANCO PÉROLA



OS CINZENTOS

TONS CONTEMPORÂNEOS QUE IMPRIMEM NAS FACHADAS, MODERNAS OU HISTÓRICAS, UM TOQUE DE SIMPLICIDADE E BOM GOSTO.



E218 CINZA BASALTO



E436 CINZA ÂNCORA

OS CINZENTOS



E216 CINZA ESTUQUE



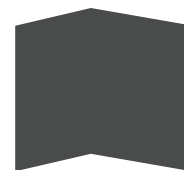
7467 CINZA BETÃO



Z624 CINZA TROVOADA



E217 CINZA FAIAL



E079 TERRA PRETA MOÍDA



9434 NEBLINA



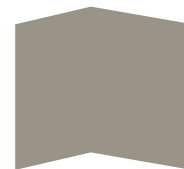
9435 CINZA INVERNO



E507 CINZA SEIXO



0711 CINZA GRANITO



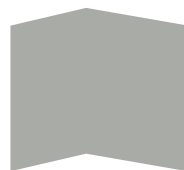
E508 CINZA XISTO



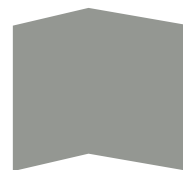
E435 CINZA PARIS



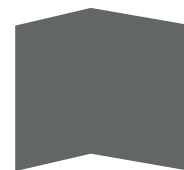
E509 CINZA OPALA



E436 CINZA ÂNCORA



E510 CINZA PENHA



7132 CINZA ARDÓSIA



E511 CINZA LUNAR



E512 CINZA ZINCO



E513 CINZA URBANO



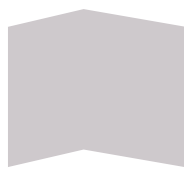
E218 CINZA BASALTO



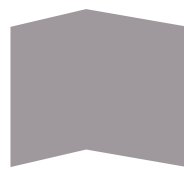
E486 CINZA NOCTURNO



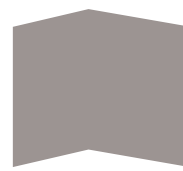
E514 CREPÚSCULO



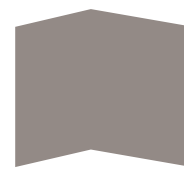
E515 CINZA MALVA



E516 SOMBRA PÚRPURA



E517 CINZA FURNAS



E518 CINZA TEIDE



OS NATURAIS

O NATURAL ESTÁ PRESENTE NESTAS CORES INTEMPORAIS QUE CONVIVEM EM HARMONIA COM O AMBIENTE ENVOLVENTE.



E522 BEGE CÁCERES



E440 PAPIRO

OS NATURAIS



2303 MAGNÓLIA



A271 MARFIM DOURADO



E441 AMARELO MALTA



E439 MAZAGÃO



E440 PAPIRO



E519 BEGE JAISALMER



0556 CREME DOURADO



0552 BAUNILHA



E520 GRÉS NATURAL



0664 CAMURÇA



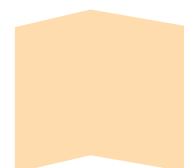
1015 MARFIM CLARO



1390 MÁRMORE BEGE



E521 BEGE PERSÉPOLIS



E438 OCRE JORDÂNIA



A097 AMENDOIM



E522 BEGE CÁCERES



2304 ESTOPA



E523 OCRE ALHAMBRA



E524 TAIPA



E091 TERRA SIENA CRUA

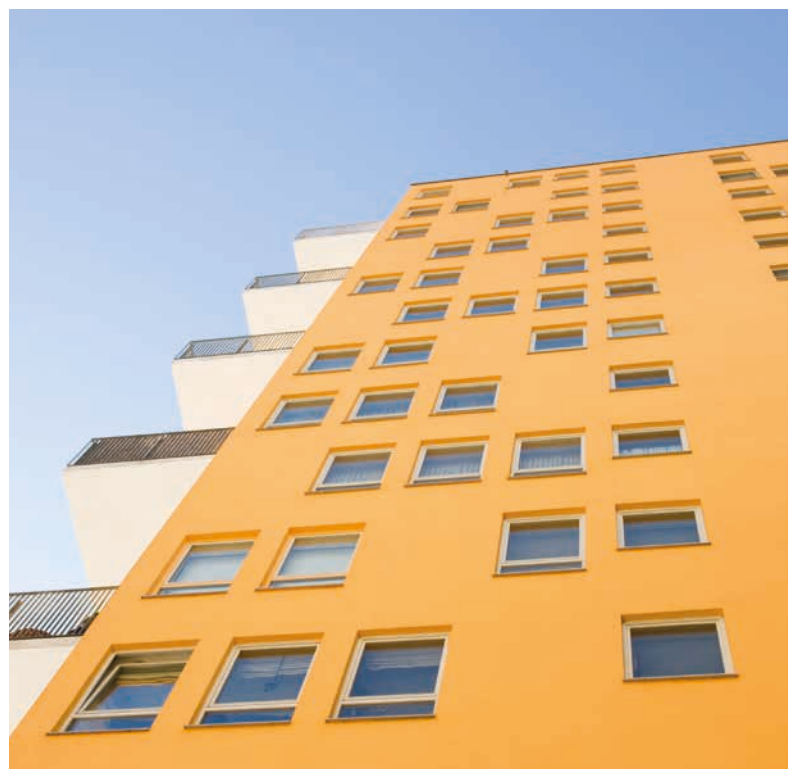


OS AMARELOS

CORES QUE PELA SUA LUMINOSIDADE CONFEREM À FACHADA
UMA PERSONALIDADE ÚNICA E REPLETA DE VIDA.



4268 AMARELO ALENTEJO



E527 AMARELO MOINHO

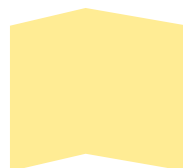
OS AMARELOS



2306 MARFIM



1858 CHAMPANHE



E525 AMARELO NÁPOLES



E526 AMARELO GINGKO



C798 AMARELO FINO



R748 AMARELO NASCENTE



E483 SOL NASCENTE



E527 AMARELO MOINHO



E528 LUZ DO DIA



1850 CENTEIO



E482 OCRE ANTIGO



1856 MOSTARDA



E529 AMARELO MAIA



E478 OCRE ÉVORA



4268 AMARELO ALENTEJO



E158 AMARELO INDIANO

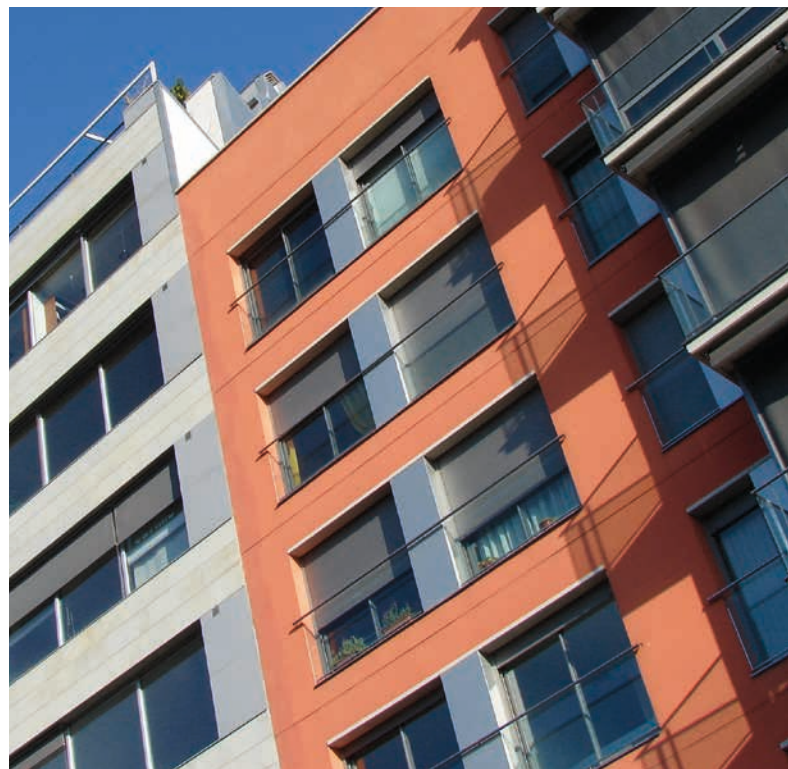


OS OCRES

TONS ARGILOSOS COM TRAÇOS HISTÓRICOS QUE NOS TRANSPORTAM PARA A ANTIGUIDADE E CONFEREM ÀS FACHADAS UMA BELEZA SUTIL E TRADICIONAL.



E499 OCRES MERIDA



R771 BLUSH

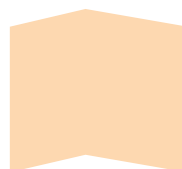
OS OCRES



2312 LINHO



E442 OCRE LUMINOSO



E479 OCRE AMENO



A268 OCRE ROMANO



E443 CASCA D'OVO



E530 OCRE RAVENA



E499 OCRE MERIDA



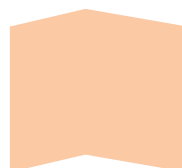
D658 TERRA DE LUCCA



E532 PORCELANA



E481 OCRE GRANADA



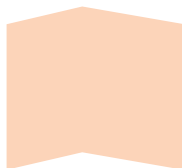
E533 OCRE SAINT-TROPEZ



R771 BLUSH



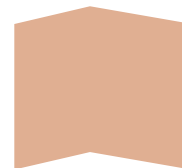
E437 SALMÃO DOURADO



E534 OCRE MONSERRATE



E535 OCRE JAIPUR



E536 OCRE FERRARA

CORES PARA TODAS AS FACHADAS



E477 ROSA MARRAKECH



Z624 CINZA TROVOADA



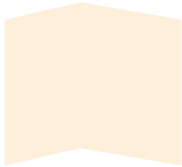
E525 AMARELO NÁPOLES



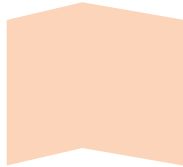
6368 VERONA CLARO



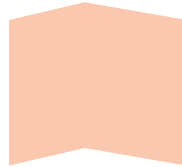
OS ROSAS



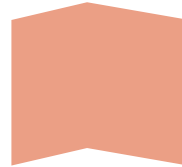
E484 ROSA SUSPIRO



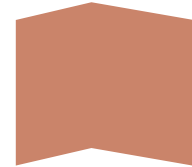
E480 ROSA PÊSEGO



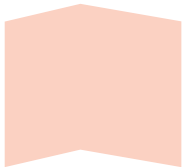
E201 CREME SALMÃO



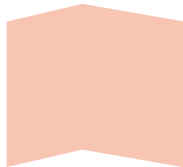
E198 TERRA CORAL



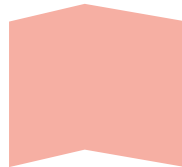
E537 OCRE MÉDULAS



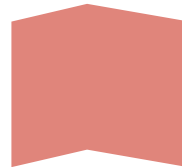
E476 ROSA VINTAGE



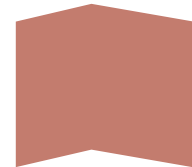
2309 ROSA LAPA



E477 ROSA MARRAQUEXE



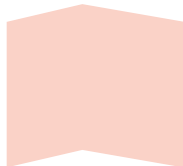
E121 ROSA ALMAGRE



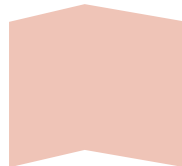
E538 AGRA



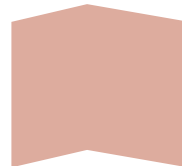
E539 ROSA ROMÂNTICO



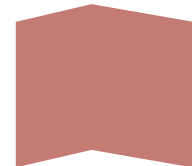
E540 ROSA MURANO



E109 ROSA CAIRO



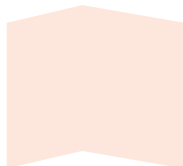
E541 ROSA LALIBELA



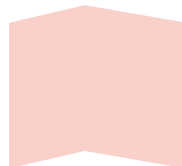
E542 ROSA VENEZA



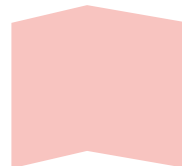
E543 ROSA TÊNUE



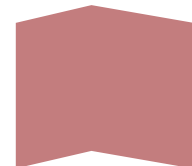
E544 ROSA SECO



E545 ROSA ANTIGO



E546 ROSA ALFAMA



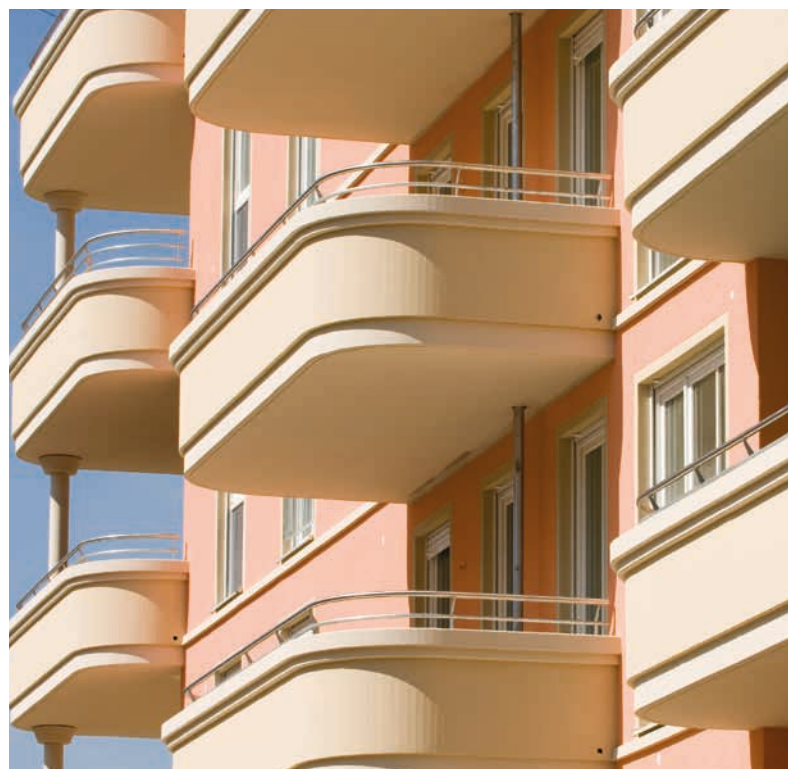
E547 PIMENTA ROSA

OS ROSAS

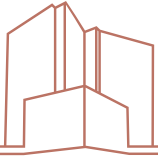
TONS DELICADOS E NOBRES VESTEM O EDIFÍCIO DE UMA ELEGÂNCIA SOBERBA, CHEIA DE CARÁCTER.



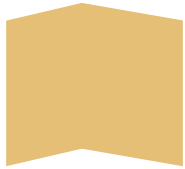
E546 ROSA ALFAMA



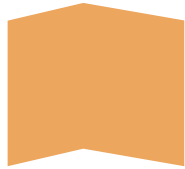
E480 ROSA PÊSSEGO



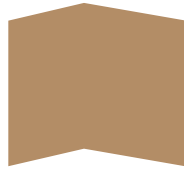
OS TERRAS



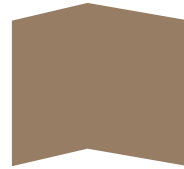
A343 PÉRA ROCHA



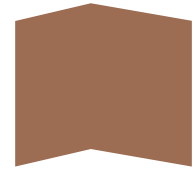
E583 OCRE SEVILHA



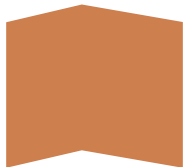
E580 OLHO DE TIGRE



E581 CASTANHO BAOBAB



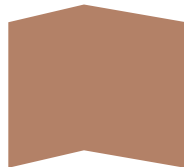
E090 TABACO



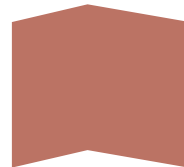
E197 TERRA QUENTE



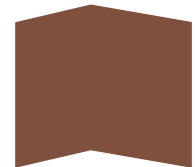
E087 TERRACOTA



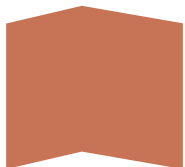
2131 CASTANHO BEJA



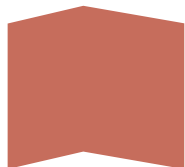
0865 TIJOLO



E094 CASTANHO ESCURO



3228 TELHA



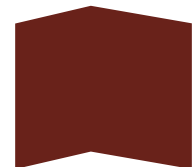
E088 ALMAGRE



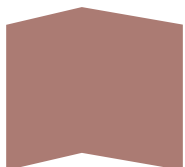
E119 VERMELHO MÁLAGA



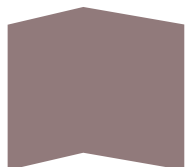
E446 VERMELHO SILVES



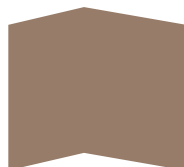
E444 SANGUE DE BOI



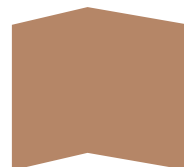
E117 TERRA PÚRPURA



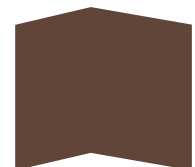
E585 MARACUJÁ



E582 CASTANHO IONA



E445 TAMARINDO



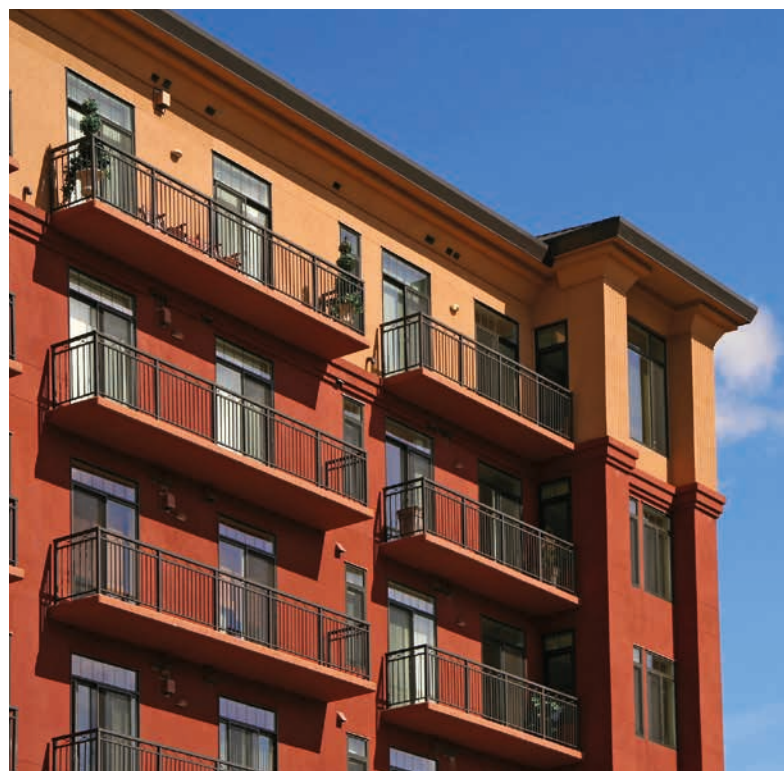
E469 ALFARROBA

OS TERRAS

TONS NATURAIS E QUENTES QUE REMONTAM ÀS ORIGENS E TRANSMITEM SOFISTICAÇÃO A QUALQUER FACHADA.



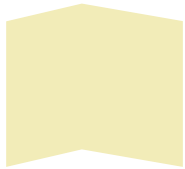
E469 ALFARROBA



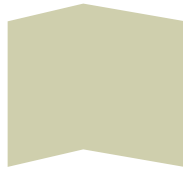
E583 OCRE SEVILHA | E088 ALMAGRE



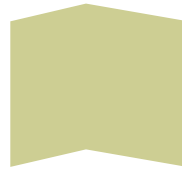
OS VERDES



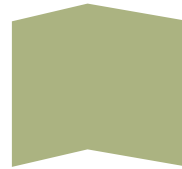
E566 TÍLIA



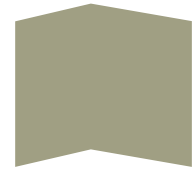
E567 LÍQUEN



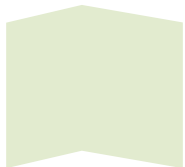
E568 VETIVER



E485 VERDE ARGÂNIA



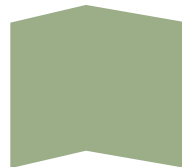
E569 ALCAPARRA



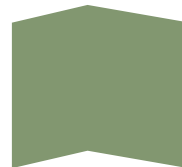
E570 VERDE PRIMAVERA



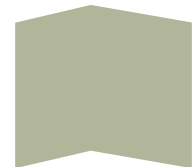
2614 VERDE BERNINI



E220 GUACAMOLE



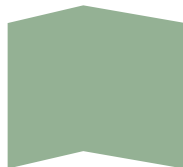
E602 VERDE MULEMBA



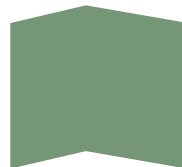
E571 VERDE GARRIGUE



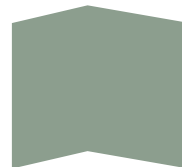
6368 VERONA CLARO



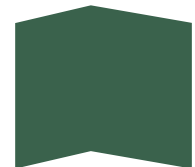
E572 VERDE SALGUEIRO



E573 VERDE SABUGUEIRO



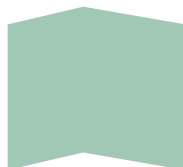
E574 VERDE AZINHEIRA



0731 VERDE ESCURO



E575 VERDE MING



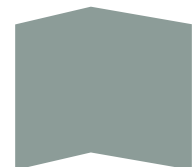
E576 VERDE PROVENCE



E577 VERDE EUCALIPTO



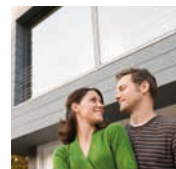
E578 VERDE ALOÉ VERA



E579 ALECRIM

OS VERDES

A TRANQUILIDADE DOS VERDES TRANSFORMA OS AMBIENTES E TRANSMITE SEMPRE HARMONIA E ELEGÂNCIA ONDE É APLICADO.



2614 VERDE BERNINI



E485 VERDE ARGÂNIA
E574 VERDE AZINHEIRA



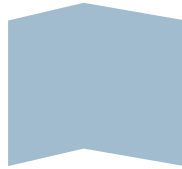
OS AZUIS



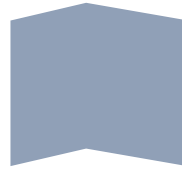
E548 AZUL ALÍSIOS



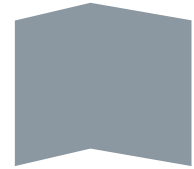
E549 AZUL MAREZIA



E550 AZUL MARINHEIRO



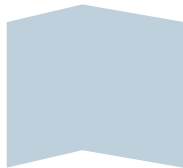
E551 AZUL DEAUVILLE



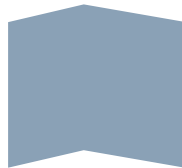
E552 CINZA FAROL



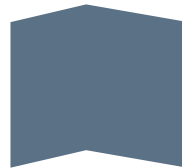
E211 AZUL CAL



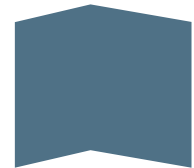
E553 AZUL MAR



E554 AZUL BRIGHTON



E555 AZUL WINDSOR



E556 AZUL ESTOCOLMO



E214 AZUL ARLES



E557 AZUL LAGOA



E558 AZUL EUFRATES



E560 AZUL DANÚBIO



E559 AZUL TÁLASSA



E561 CINZA CÉLTICO



E562 CINZA NÓRDICO



E563 AZUL EGIPTO



E564 AZUL GIBRALTAR



E565 AZUL BÓSFORO

OS AZUIS

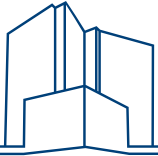
CORES QUE SE MISTURAM COM O CÉU E O MAR PARA INSPIRAR SERENIDADE, CONFIANÇA E PERSONALIDADE A CADA FACHADA.



E550 AZUL MARINHEIRO



E564 AZUL GIBRALTAR



OS ESMALTES

Em complemento às 165 cores exclusivas de fachadas, não deixe de consultar a nossa gama de esmaltes para proteger e decorar madeiras e metais no exterior. De fácil aplicação, estes esmaltes existem em diversos acabamentos: brilhante, acetinado e fosco.

Estas 15 cores estão disponíveis em SINTECIN e em CINOFER ESMALTE LISO.



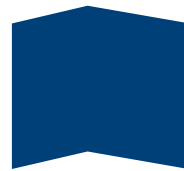
2306 MARFIM



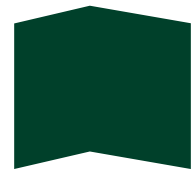
1468 AMARELO MIMOSA



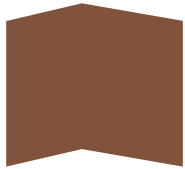
0114 VERMELHO



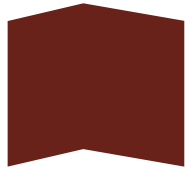
0138 AZUL ÉVORA



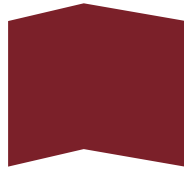
0120 VERDE GARRAFA



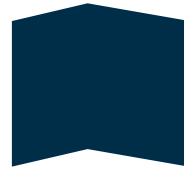
8200 CASTANHO CHÁ



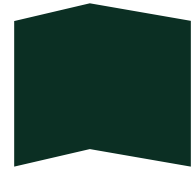
0116 MARRON



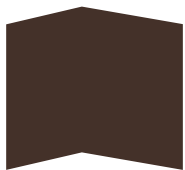
0115 GRENAT



2348 AZUL OXFORD



6249 VERDE PORTÃO



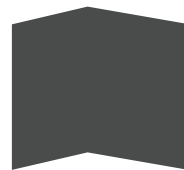
0107 CASTANHO
CHOCOLATE



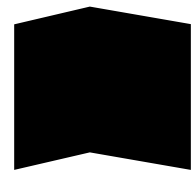
0501 BRANCO



7467 CINZA BETÃO



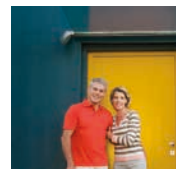
0125 CINZENTO ESCURO



0531 PRETO

OS ESMALTES

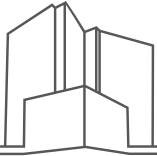
ACABAMENTOS EM VÁRIAS CORES PARA OS PEQUENOS PORMENORES QUE FAZEM A DIFERENÇA EM QUALQUER ELEMENTO DE UMA FACHADA.



0531 PRETO



0115 GRENAT



COMBINAÇÕES 60.30.10 PARA PINTAR EXTERIORES NA MEDIDA CERTA.

HISTÓRICA



E482 OCRE ANTIGO

2306 MARFIM

0116 MARRON



E546 ROSA ALFAMA

E505 BRANCO PÉROLA

0115 GRENAT



E542 ROSA VENEZA

1015 MARFIM CLARO

0120 VERDE GARRAFA



E211 AZUL CAL

9434 NEBLINA

2348 AZUL OXFORD

TRADICIONAL



0707 BRANCO MARFIM

E520 GRÉS NATURAL

0115 GRENAT



2303 MAGNÓLIA

E524 TAIPA

0116 MARRON



E503 BRANCO NATURAL

E478 OCRE EVORA

6249 VERDE PORTÃO

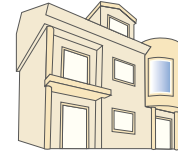


E198 TERRA CORAL

E523 OCRE ALHAMBRA

2348 AZUL OXFORD

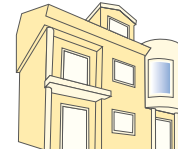
MODERNA



E124 BRANCO CANVAS

E439 MAZAGÃO

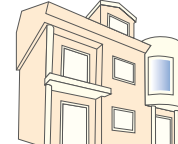
0501 BRANCO



R748 AMARELO NASCENTE

E528 LUZ DO DIA

0501 BRANCO



E437 SALMÃO DOURADO

E503 BRANCO NATURAL

0501 BRANCO



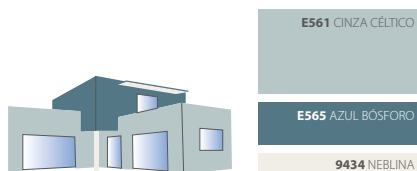
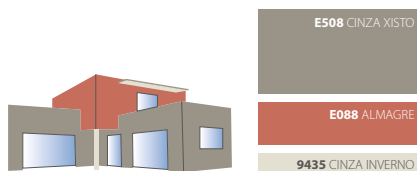
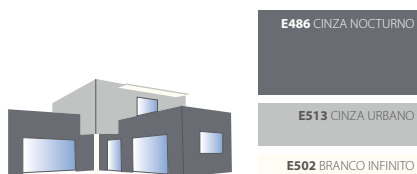
E567 LIQUEN

0700 BRANCO NUVEM

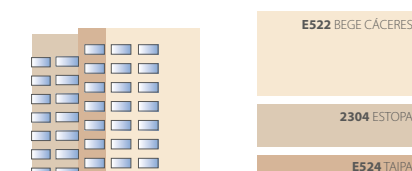
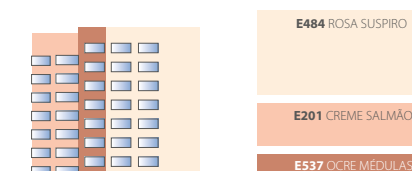
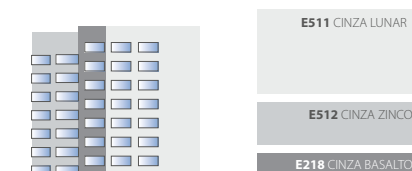
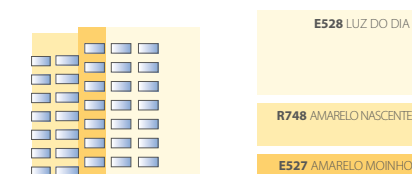
0501 BRANCO

Esta página foi produzida em offset, pelo que são sempre de admitir diferenças entre as cores reais e as impressas. Para uma escolha mais precisa das cores, recomendamos que as visualize e seleccione nas páginas seguintes e que faça um teste de cor antes de qualquer aplicação.

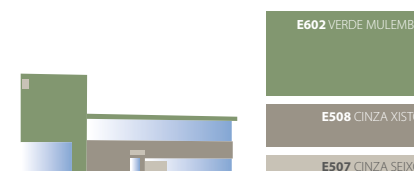
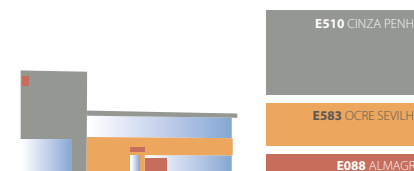
CONTEMPORÂNEA

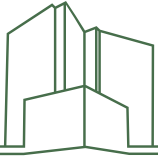


EDIFÍCIO DE HABITAÇÃO



EDIFÍCIO COMERCIAL





ACABAMENTOS

DESCUBRA OS ACABAMENTOS DOS PRODUTOS CIN
Aplicações reais na cor 1015 Marfim Claro



NOVÁQUA HD



CINOXANO MINERAL



XT CRYL 100



CARSO



ERALIT



NOVATEX HD



PLASTOCIN



SUPERPLASTOCIN



CINOFLEX RT



CINOFLEX

ACABAMENTOS

A fachada é um elemento essencial do património arquitectónico, importante de preservar, e que mobiliza toda a atenção da CIN.

As superfícies exteriores são submetidas a condições extremas: sol, raios UV, chuva e humidade; responsáveis pela sua degradação. A CIN oferece uma ampla gama de soluções desenvolvidas especificamente para responder às necessidades das paredes exteriores.

Adaptada a obras tradicionais ou contemporâneas, mas também para a resolução de múltiplas problemáticas, a gama de Fachadas CIN tem uma elevada performance técnica, permitindo em simultâneo reparar, proteger e embelezar as fachadas.

As 165 cores deste catálogo estão disponíveis em Nováqua HD e são afináveis no sistema Colormix3G. Algumas cores deste catálogo podem não estar disponíveis em todos os produtos da gama.

SAIBA MAIS

Para saber mais sobre os nossos produtos visite o nosso site ou dirija-se à loja CIN mais próxima de si, onde obterá toda a informação necessária para a sua obra.

Escolher a cor é um dos momentos mais importantes na pintura de uma fachada. Consciente disso, a CIN fez todos os esforços para assegurar a reprodução fiel das cores neste catálogo. No entanto, em virtude de limitações técnicas de impressão, as cores podem apresentar diferenças face às originais. A cor aplicada pode variar ligeiramente conforme a natureza da superfície, a luz, a textura/acabamento do produto e o número de demãos. Recomenda-se, por isso, a realização de um teste de cor na superfície a pintar antes de qualquer aplicação final. A CIN não se responsabiliza pelas consequências de uma escolha ou aplicação incorrecta da cor seleccionada.

ACONSELHAMENTO E SEGUIMENTO TÉCNICO

Colocamos à sua disposição uma equipa especializada para responder a todas as questões de âmbito técnico, conforme as suas necessidades. O processamento da sua solicitação será encaminhado e acompanhado, até à sua resolução final, pelo Customer Service da CIN.

A NOSSA MARCA

Referência no mercado das tintas e vernizes, as cores inovadoras da CIN são fruto de anos de investigação que resultam em produtos que oferecem qualidade, o melhor rendimento e soluções únicas para o interior e exterior da casa. Genuinamente portuguesa desde 1917, a CIN continua a apostar na inovação, garantindo assim a sua posição como líder de mercado na Península Ibérica.

DESCUBRA O SITE WWW.CIN.PT

Descubra os nossos produtos, informações técnicas de aplicação e as últimas novidades sobre a marca em www.cin.pt

CIN

CIN – Corporação Industrial do Norte, S. A.

Av de Dom Mendo nº 831 (antes EN13 km6) - 4474-009 Maia - Portugal
T +351 229 405 000 - customerservice@cin.com
www.cin.com

CIN VALENTINE, S.A.U.

P. I. Can Milans - Riera Seca, 1 - 08110 Montcada i Reixac - Espanha
T +34 93 565 66 00 - customerservice.es@cin.com

PINTURAS CIN CANARIAS, S.A.U.

P. I. Güímar, Manzana 13, Parcela 2 - 38509 Güímar - Tenerife - Espanha
T +34 922 505 330 - customerservice.es@cin.com

CIN CELLIOSE, S.A. - Division CIN Déco

Chemin de la Verrerie - BP 58 - 69492 Pierre Bénite Cedex - France
T +33 (0) 4 72 39 77 35 - customerservice.fr@cin.com

CIN COATINGS POLSKA Sp. z o.o.

Ul. Ryżowa 53 - 02-495 Warszawa - Polska
T +48 22 8681068 - T +48 518 194 418 - cinwarszawa@farby-cin.pl

TINTAS CIN ANGOLA, S.A.

R. Pedro Álvares Cabral, nº 21 - Cx Postal 788 - Benguela - Angola
T +244 222 397 527 - customerservice.ao@cin.com

TINTAS CIN DE MOÇAMBIQUE, S.A.

Av. das Indústrias, 2507 - Machava - Moçambique
T +258 21 748 012 - customerservice.mz@cin.com

www.octamaintenance.pt